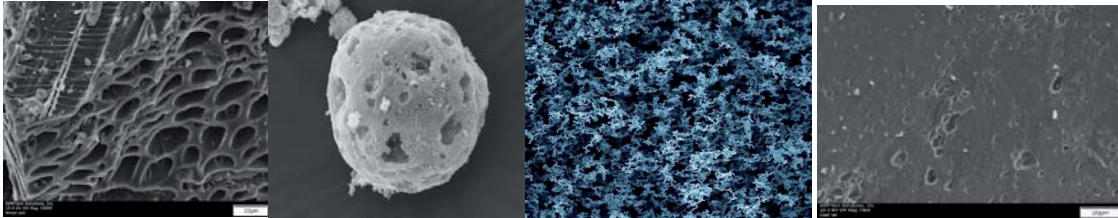


## El cuello no está suficientemente protegido de las partículas tóxicas generadas en un incendio

El hollín es un transportador de partículas químicas tóxicas. Es un subproducto de una combustión incompleta y absorbe múltiples químicos. Las partículas tienen un tamaño inferior a 1 micrón. Pueden penetrar en el organismo por el contacto con la piel y provocar problemas de salud.



Hollín de madera

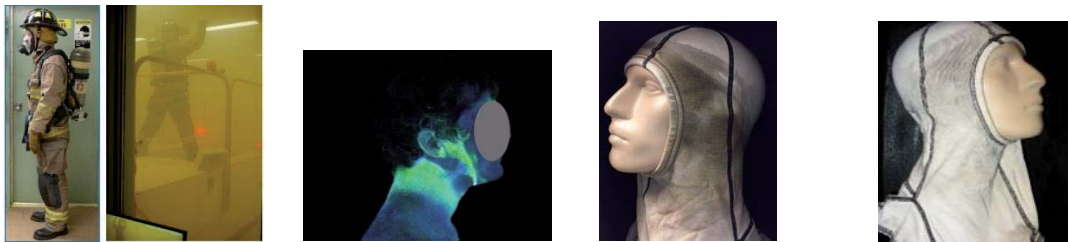
Hollín de aceite

Hollín de vela

Hollín de carbón

Un bombero con un equipo completo, incluido ERA y verdugo de doble capa de punto, no está protegido al 100% ya que el hollín traspasa las fibras del verdugo y se deposita en la piel del cuello. La eficiencia de filtración de un verdugo de doble capa es del 48,8% (Fluorescent Aerosol Screening Test (FAST): 10MPH / 0,1 -10 Micron - /30 minutos)

Exterior - verdugo convencional - interior

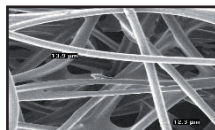


Los verdugos convencionales suponen un riesgo a la exposición de partículas en cuello y oído, zona de piel muy fina, con poros abiertos y de absorción rápida.

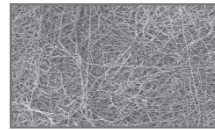


### Du Pont Nomex® Nano-Flex y Bristol

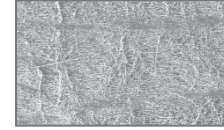
La nueva solución para verdugo de bombero con una eficiencia de filtración del 99,8%



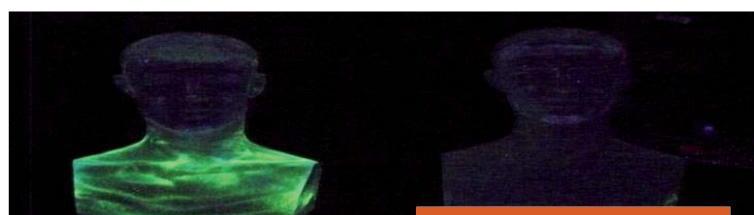
No tejido



Nomex® Nano



Membrana



Sin Nomex®  
Nano Flex

Con Nomex®  
Nano Flex